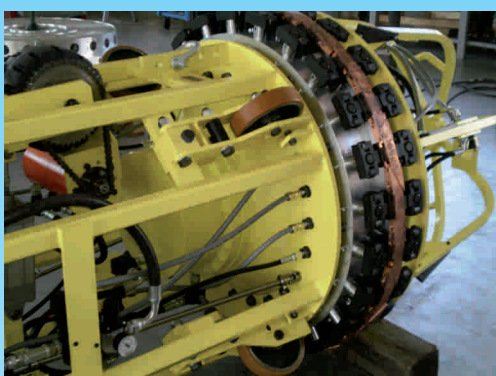


# ACCOPPIATORE ELETTROPNEUMATICO “DOPPIO GIUNTO”



L'Accoppiatore Elettropneumatico “Doppio Giunto” viene utilizzato per un corretto centraggio e allineamento dei tubi nelle apposite stazioni doppio giunto.



La macchina è dotata per la sua traslazione di motori pneumatici. È equipaggiata con una serie di ruote tangenziali equidistanti, per mantenere la posizione centrale e assiale durante la sua rotazione nella fase di saldatura. Sulla parte posteriore è installato un sistema anti-rotazione per l'alimentazione continua elettrica e pneumatica.



Il suo ciclo operativo viene eseguito tramite elettrovalvole comandate da una pulsantiera collegata alla macchina con cavo ombelicale.



**EOPUS**

**OPUS s.r.l.**

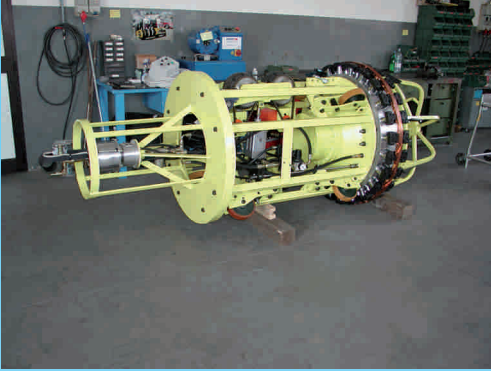
**COSTRUZIONE E REVISIONE MACCHINE PER PIPELINE**

26864 Ospedaletto Lodigiano (LO) - Via Strada Mantovana, 18

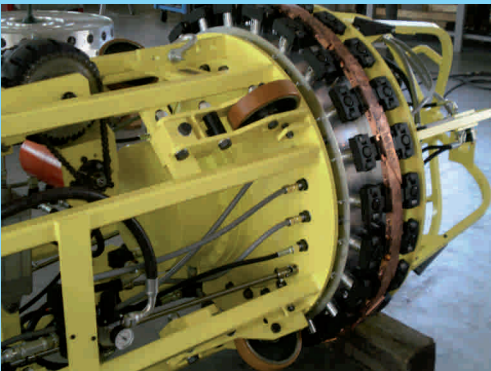
Tel. (0039) 0377 86811 - Fax (0039) 0377 86977

www.opus-srl.it - e-mail: info@opus-srl.it

# ELECTROPNEUMATIC INTERNAL CLAMP “DOUBLE JOINT”



The “Double Joint” Electropneumatic Clamp is used for a correct centering and alignment of pipes in the appropriate double joint parking garage.



For the translation the machine is provided with air motors.

It's equipped with a set of tangential wheel equidistant that permit a central and axial position during the rotation. In welding procedure an antirotation system is positioned on the back for the electric and pneumatic feeding.



Its operational cycle is carried out with electrovalves controlled by a remote control connected to the machine with an ombelical cable.



**EOPUS**

**OPUS s.r.l.**

**COSTRUZIONE E REVISIONE MACCHINE PER PIPELINE**

26864 Ospedaletto Lodigiano (LO) - Via Strada Mantovana, 18

Tel. (0039) 0377 86811 - Fax (0039) 0377 86977

www.opus-srl.it - e-mail: info@opus-srl.it